

# 5

## SEMINARIO INTERNACIONAL RELAGRES

LA CONTRIBUCIÓN DE LOS RESIDUOS  
AL DESARROLLO SOSTENIBLE Y AL CAMBIO CLIMÁTICO

Mataró  
(Barcelona - España)  
12 y 13  
de junio 2017

# COMBATIR EL CAMBIO CLIMÁTICO DESDE LOS SERVICIOS PÚBLICOS

Un desafío global con respuestas locales.

Ramon Rabella  
Diputación de Barcelona  
Junio de 2017

Los municipios, según las Leyes locales, española y catalana tienen una serie de servicios de obligada prestación (según su tamaño):

- En todos los municipios: **alumbrado público**, cementerio, **recogida de residuos**, **limpieza viaria**, **abastecimiento domiciliario de agua potable**, **alcantarillado**, acceso a los núcleos de población, pavimentación de las vías públicas.
- En los municipios con población superior a los 5.000 habitantes, además: parque público, biblioteca pública y **tratamiento de residuos**.
- En los municipios con población superior a 20.000 habitantes, además: **protección civil**, evaluación e información de situaciones de necesidad social y la atención inmediata a personas en situación o riesgo de exclusión social, prevención y **extinción de incendios** e instalaciones deportivas de uso público.
- En los municipios con población superior a 50.000 habitantes, además: **transporte colectivo urbano de viajeros y medio ambiente urbano**.



Los servicios obligatorios de mayor impacto ambiental directo en la emisión de GEI serian:

- Recogida y tratamiento de residuos.
- Ciclo local del agua (proveimiento y alcantarillado).
- Alumbrado público.
- Transporte público.

Los servicios obligatorios de mayor impacto ambiental directo en la adaptación al cambio climático serian:

- Ciclo local del agua (proveimiento y alcantarillado).
- Protección civil y extinción de incendios.
- Medio ambiente urbano.



La acción contra el cambio climático  
(mitigación y adaptación) no es solo una  
labor ambiental...

**Es también una  
cuestión de equidad  
social y territorial.**



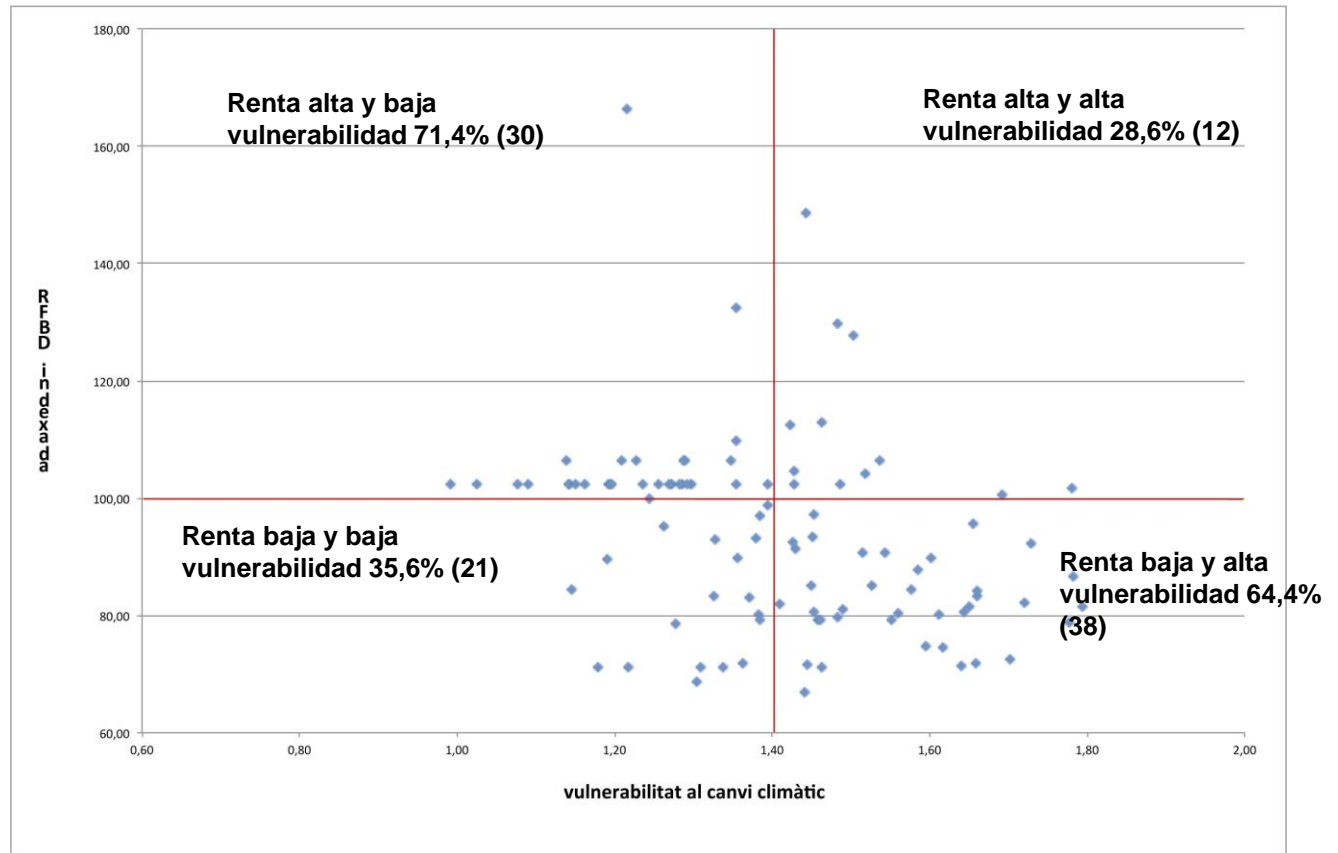
Diputació  
Barcelona

# **CAMBIO CLIMÁTICO Y EQUIDAD SOCIAL**



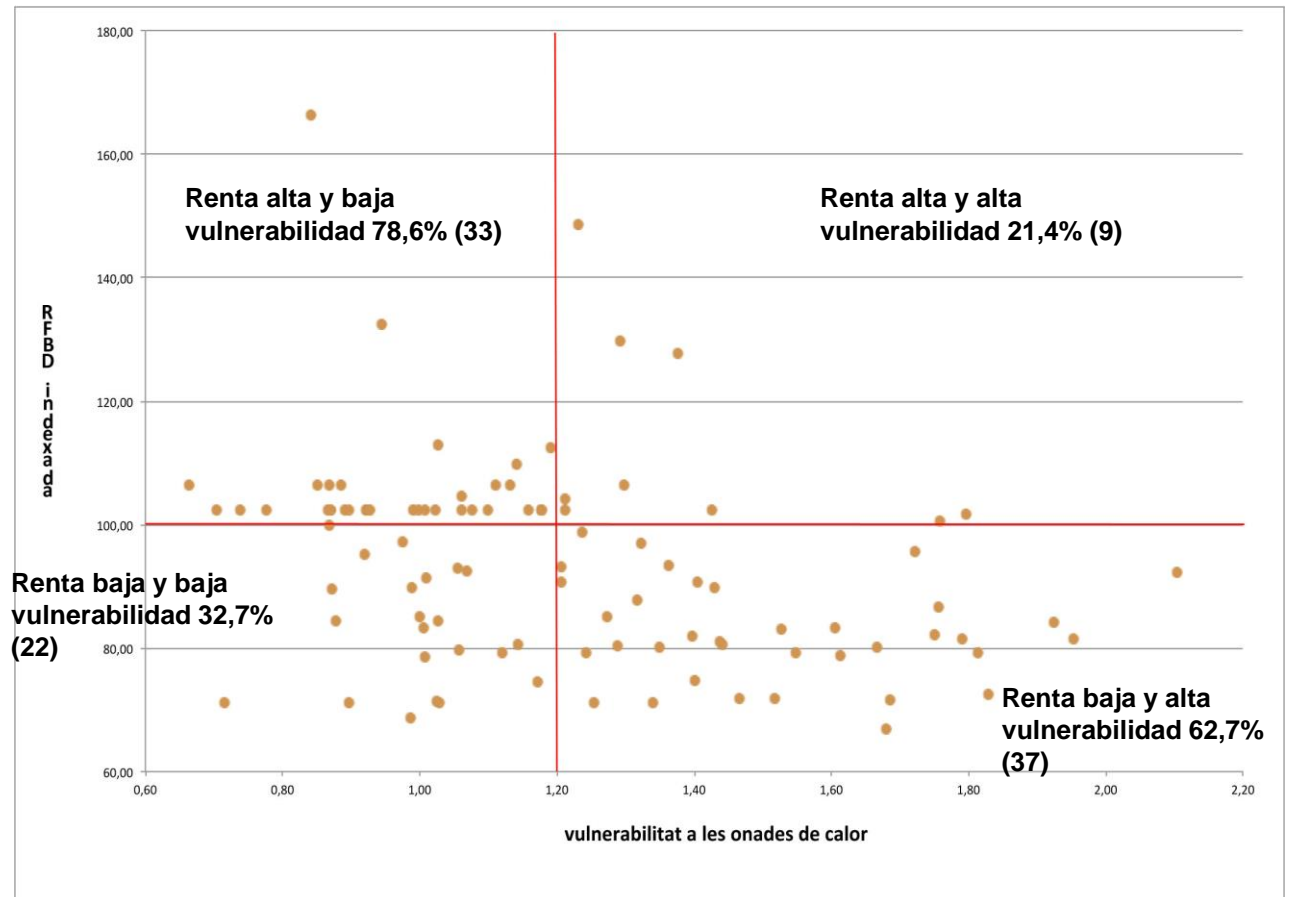
**Diputació  
Barcelona**

Renta familiar y vulnerabilidad al cambio climático (datos de los municipios del Baix Llobregat, Barcelonès, Vallès Oriental y Vallès Occidental, >4.000.000 de habitantes, el 78% de Barcelona)

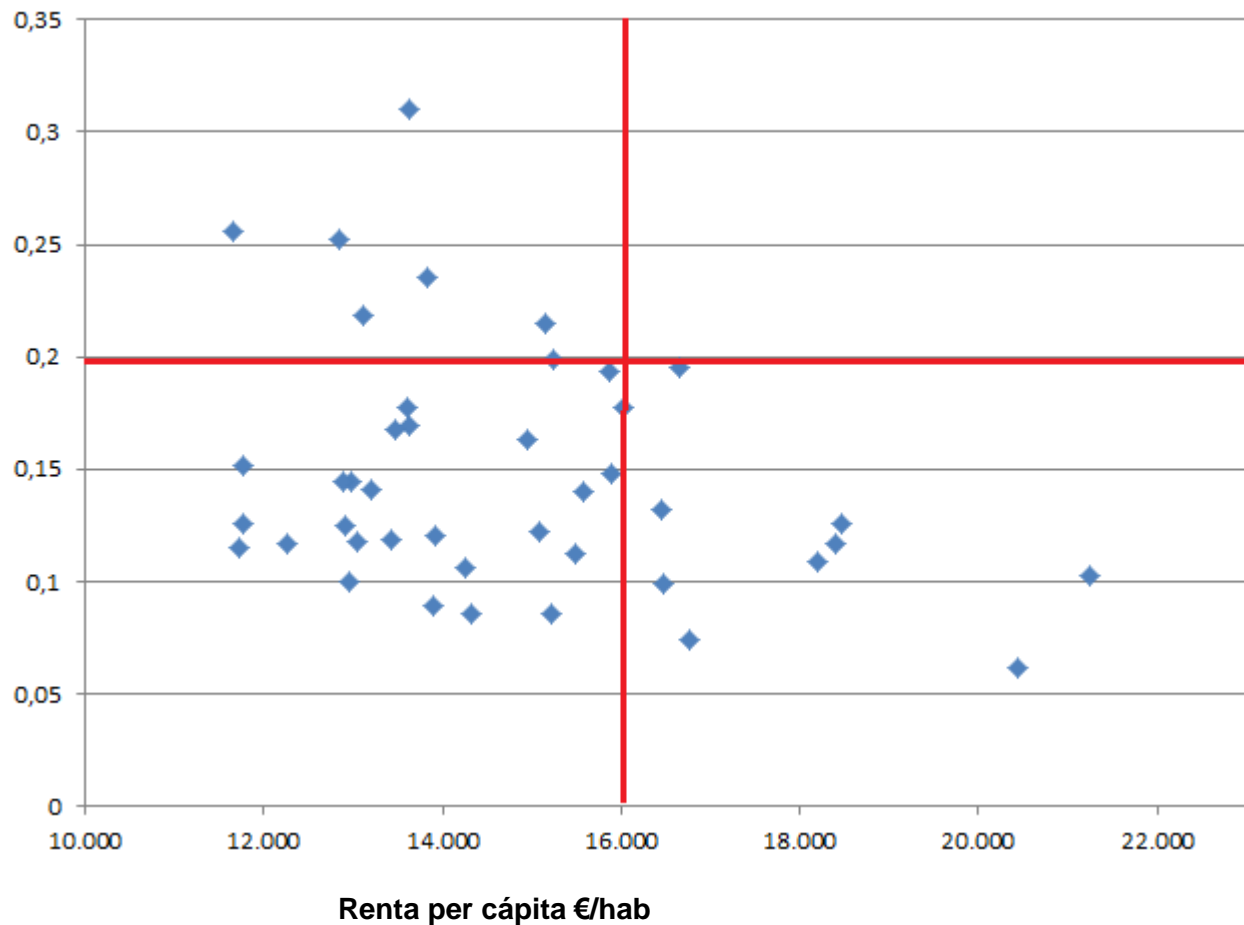


Diputació  
Barcelona

## Renda familiar y vulnerabilidad a olas de calor (datos de los municipios del Baix Llobregat, Barcelonès, Vallès Oriental y Vallès Occidental)



### Relación entre la renta per cápita (€/hab) y las emisiones de GEI producidas por el sector residuos (tCO<sub>2</sub>/hab).





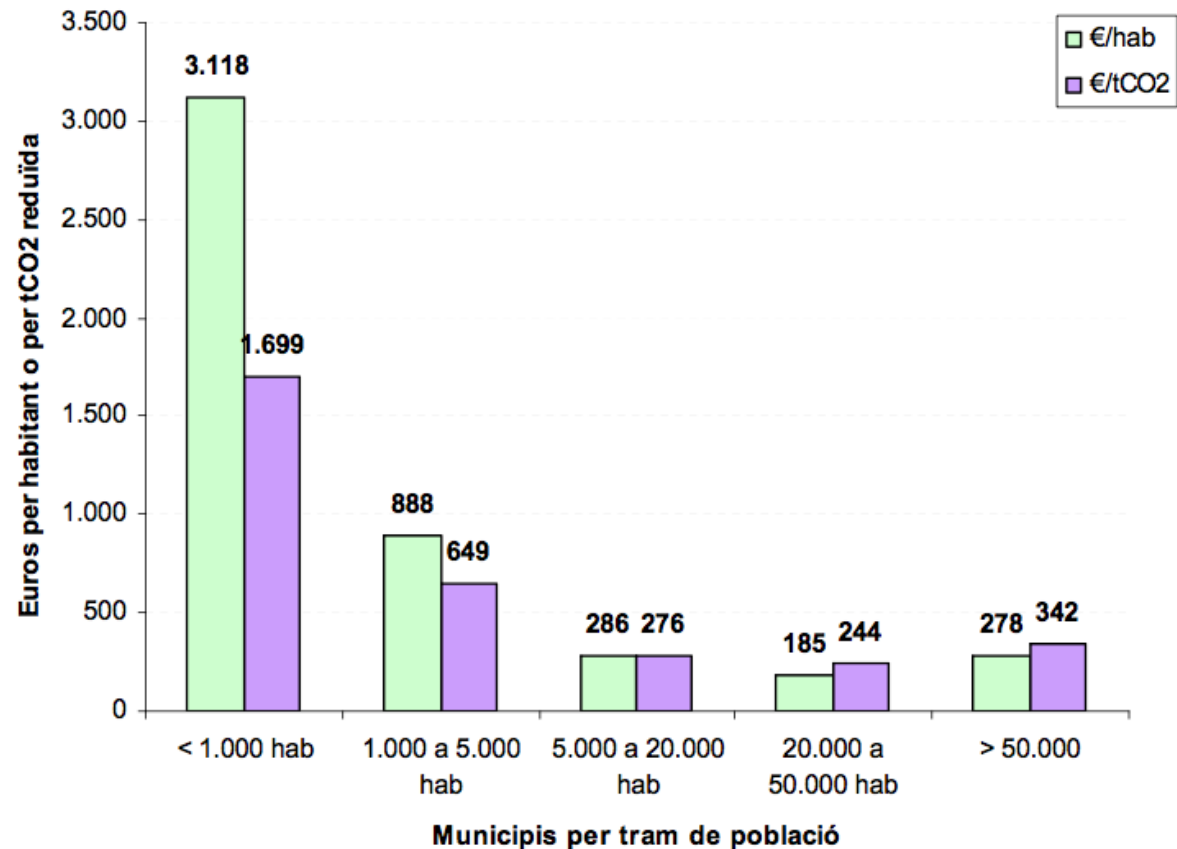
# **CAMBIO CLIMÁTICO Y EQUIDAD TERRITORIAL**



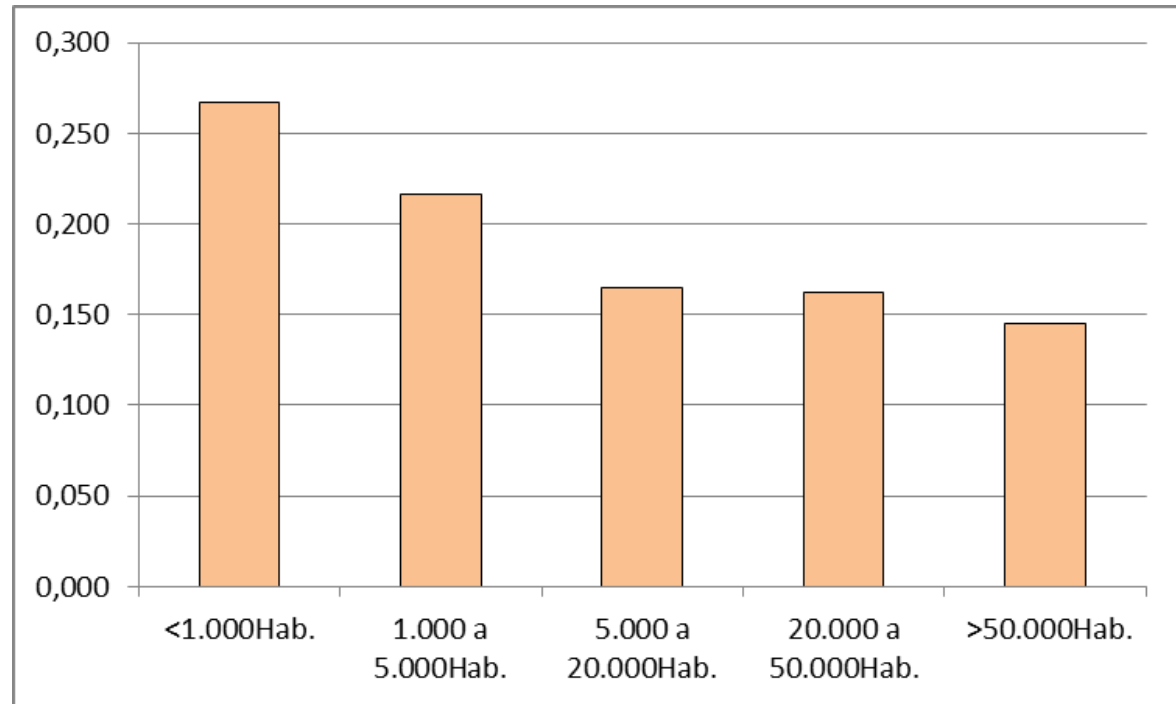
**Diputació  
Barcelona**

En el caso de la mitigación y el número de habitantes de los municipios condicionan fuertemente el coste de las acciones.

Costos relatius d'executar un PAES en funció de la mida del municipi



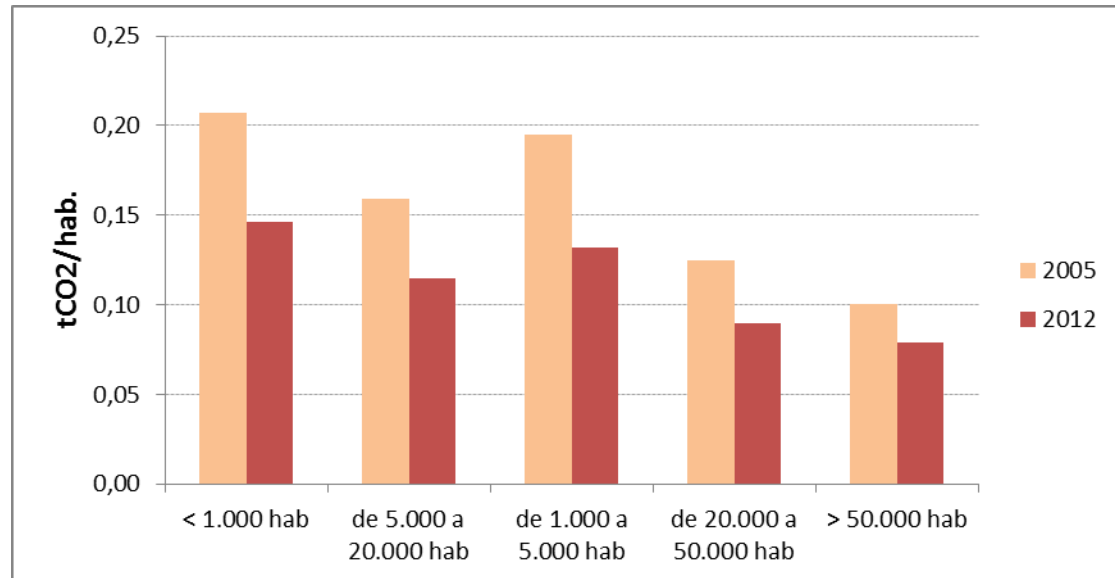
## Emisiones per cápita de la gestión de los residuos (tCO<sub>2</sub>/hab) por tramos de población.



**Los municipios más pequeños tienen más dificultades para reducir sus emisiones. En el intervalo 2005/2014 han reducido las emisiones en un 32%, mientras que el resto de tramos han superado todos ellos el 40% (el máximo de 51% corresponde al tramo de más de 50.000 habitantes)**



## Emissiones per cápita (tCO<sub>2</sub>/hab) por tramos de población del alumbrado público.



En el caso del alumbrado público, los esfuerzos de los municipios pequeños son más evidentes en la reducción de las emisiones per cápita (30% las menores de 20.000 habitantes en su conjunto, .



**La Diputación de Barcelona centra su acción contra el cambio climático a través del Pacto de los Alcaldes por el Clima i la Energía. Mediante la elaboración de los Planes de Acción para la Energía Sostenible i el clima (PAESC).**

**En Barcelona están adheridos entre el primer y segundo Pactos un total de 239 municipios, de ellos 50 al nuevo Pacto.**

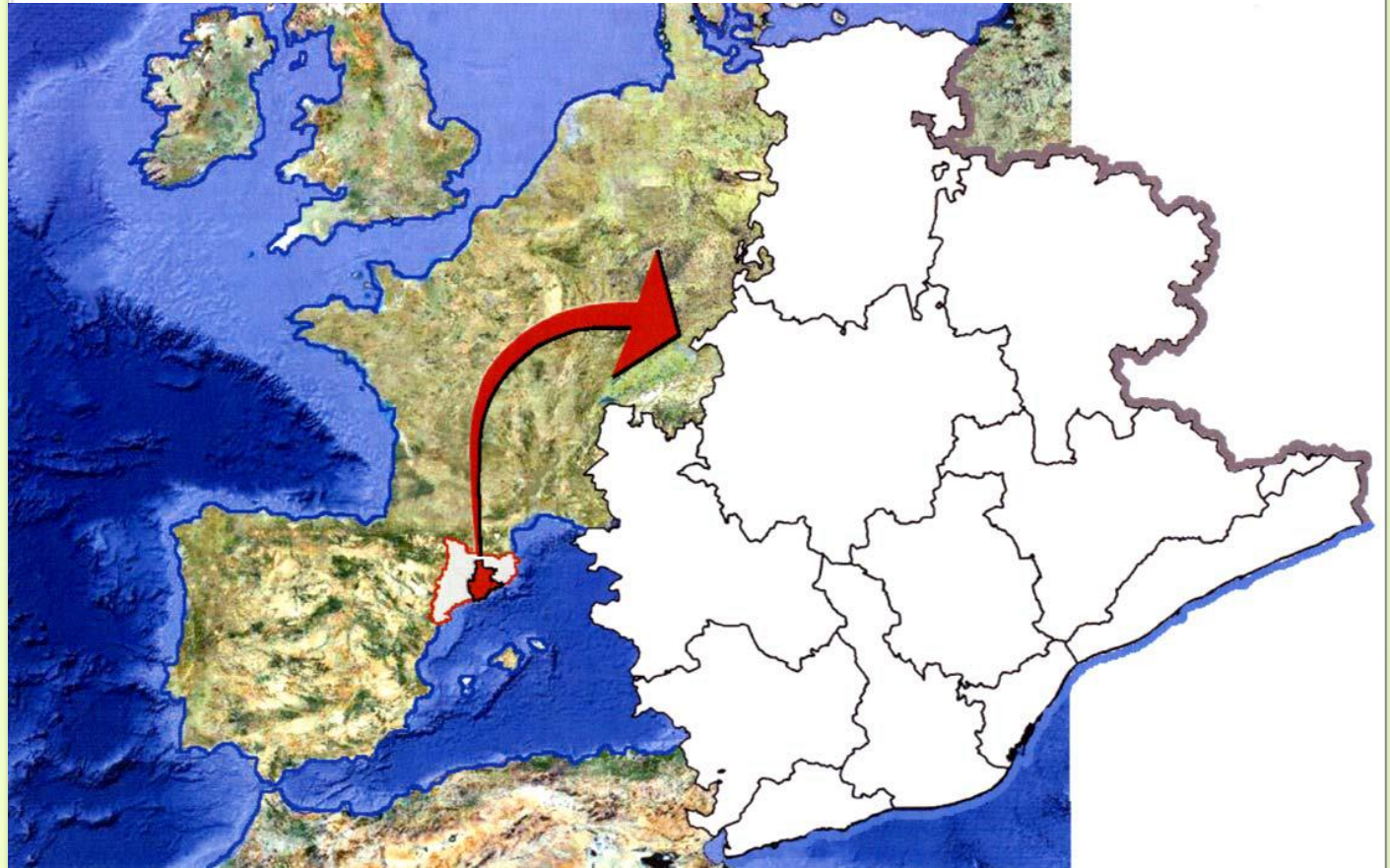
**Actualmente el CoM tiene 6.595 adheridos, principalmente de Europa, pero también de la orilla sur del Mediterráneo y de Centro Asia.**



**Covenant of Mayors**  
for Climate & Energy



**Diputació  
Barcelona**



Diputació  
Barcelona

# Muchas gracias

**Oficina Tècnica de Canvi Climàtic i Sostenibilitat  
Diputació de Barcelona  
T. +34 934 022 222**

Junio de 2017



**Diputació  
Barcelona**

## Relación entre el coste (€/hab) y las emisiones (tCO2/hab).

